

## COMPTEURS D'EAU HYDRAULIC SYSTEMS AVEC EMETTEUR D'IMPULSION

Les compteurs Hydraulic Systems à cadran sec, peuvent être équipées avec émetteur d'impulsion du type reed switch; l'aimant est positionné sur une des aiguilles ou sur un des rouleaux numérotés de la minuterie. Plusieurs facteurs K (fréquence d'impulsion: 1 impulsion chaque "X" litres) sont disponibles selon les modèles de compteur.

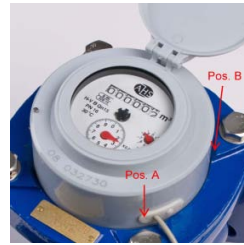
**ALFA SDC**



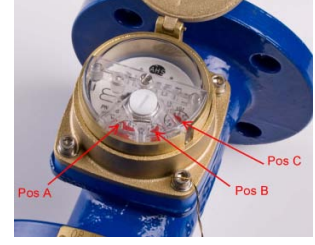
**BETA SDC  
GAMMA SDC**



**OMEGA - DELTA  
COPPER CAN**



**KAPPA**



Type de contact	N.O.	Max courant	0,11 A	Max fréquence	5kHz
Position	Centrale	Max résistance de contact	200 mΩ		
Max puissance	3 W	Max capacité de contact	0,2 pF	Min. voltage de rupture d'isolation	200 V
Max voltage	28 V-DC	Résistance d'isolation	1010 Ω		

		K=					
Modèle	Calibre	1	10	100	1.000	10.000	100.000
BETA MJ SDC	de 1/2" à 2"	X	X	X	X		
	de 1/2" à 2"	La famille de compteurs beta sdc peut être équipé aussi avec les fréquences d'impulsion (K) suivantes: 0,25 - 2,5 - 25 - 250 - 0,5 - 5 - 50 - 500					
GAMMA RP SDC	1/2" - 3/4"	X	X	X	X		
ALFA SJ SDC	1/2" - 3/4"		X				
DELTA SJ SDC	DN 50-65-80-100-125			POS A	POS B		
	DN 150 - 200 - 250 - 300				POS A	POS B	
OMEGA WE SDC	DN 50-65-80-100-125			POS A	POS B		
	DN 150-200				POS A	POS B	
	DN 250-300-400-500					POS A	POS B
KAPPA WE SDC	DN 50-65		POS A	POS B	POS C		
	DN 80 - 100 - 125 - 150			POS A	POS B	POS C	
	DN 200 -250-300				POS A	POS B	POS C