



Alfa-Sj-Wdc

Contatore per acqua
a getto unico - a quadrante bagnato

AHS
alpe
HYDRAULIC SYSTEMS

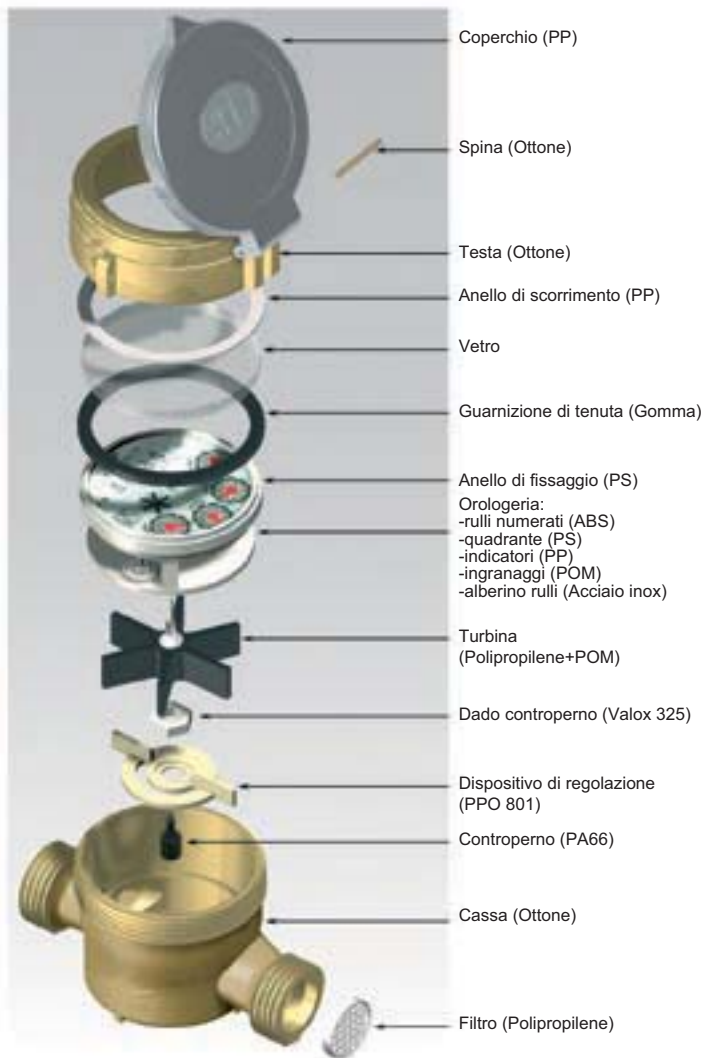
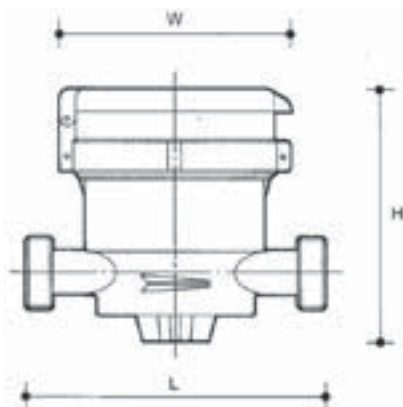
Contatore per acqua - getto unico - quadrante bagnato

Contatore per acqua fredda, a turbina, con lettura diretta su rulli numerati che lavorano immersi nell'acqua: il modello ALFA-SJ-WDC può essere impiegato quindi per la misurazione di acque limpide, dolci e pulite.

Si tratta di uno strumento molto semplice nella costruzione, particolarmente sensibile alle basse portate e di sicuro funzionamento.

IL CONTATORE MODELLO ALFA-SJ-WDC OFFRE I SEGUENTI VANTAGGI:

- Agevole lettura su rulli numerati
- Assoluta affidabilità grazie alla trasmissione meccanica del movimento.
- Ottime prestazioni idrauliche: omologato CEE 75/33 Classe B.
- Lunga durata in esercizio grazie a un basso numero di giri/litro della turbina ed ai materiali di ottima qualità.
- Facile manutenzione.
- Semplice installazione sia su tubazioni orizzontali che verticali.



CARATTERISTICHE DIMENSIONALI E DI IMPIEGO (Classe B)

| CALIBRO | mm | 15 | 20 |
|--------------------------------|---------|----------|--------|
| | pollici | 1/2" | 3/4" |
| Qmax | m³/h | 3 | 5 |
| Qn | m³/h | 1,5/1,25 | 2,5 |
| Qt | l/h | 120 | 200 |
| Qmin | l/h | 30/25 | 50 |
| PN | bar | 16 | 16 |
| Perdite di carico | bar | <1 | <1 |
| Sensibilità | l/h | <10 | <15 |
| Letture minima | lt | 0,05 | 0,05 |
| Letture massima | m³ | 99.999 | 99.999 |
| Peso (comprensivo di raccordi) | Kg | 0,86 | 1,06 |
| Lunghezza L | mm | 110 | 130 |
| Larghezza W | mm | 90 | 90 |
| Altezza H | mm | 92 | 92 |

